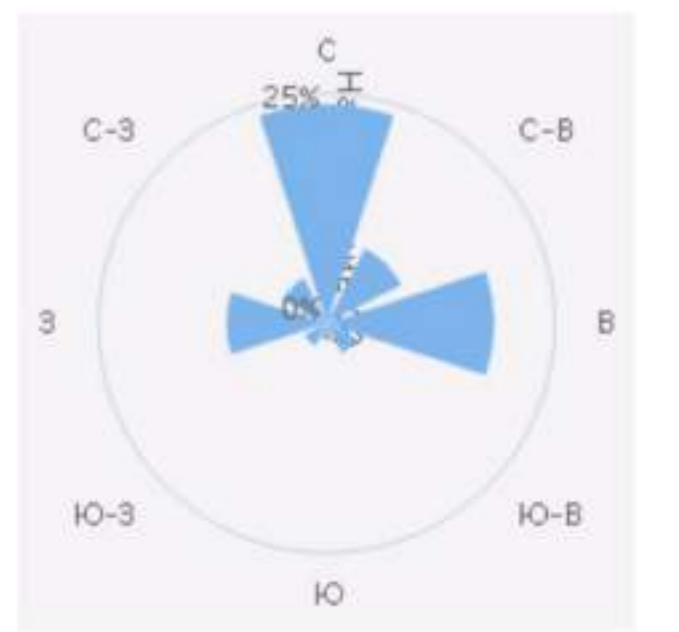


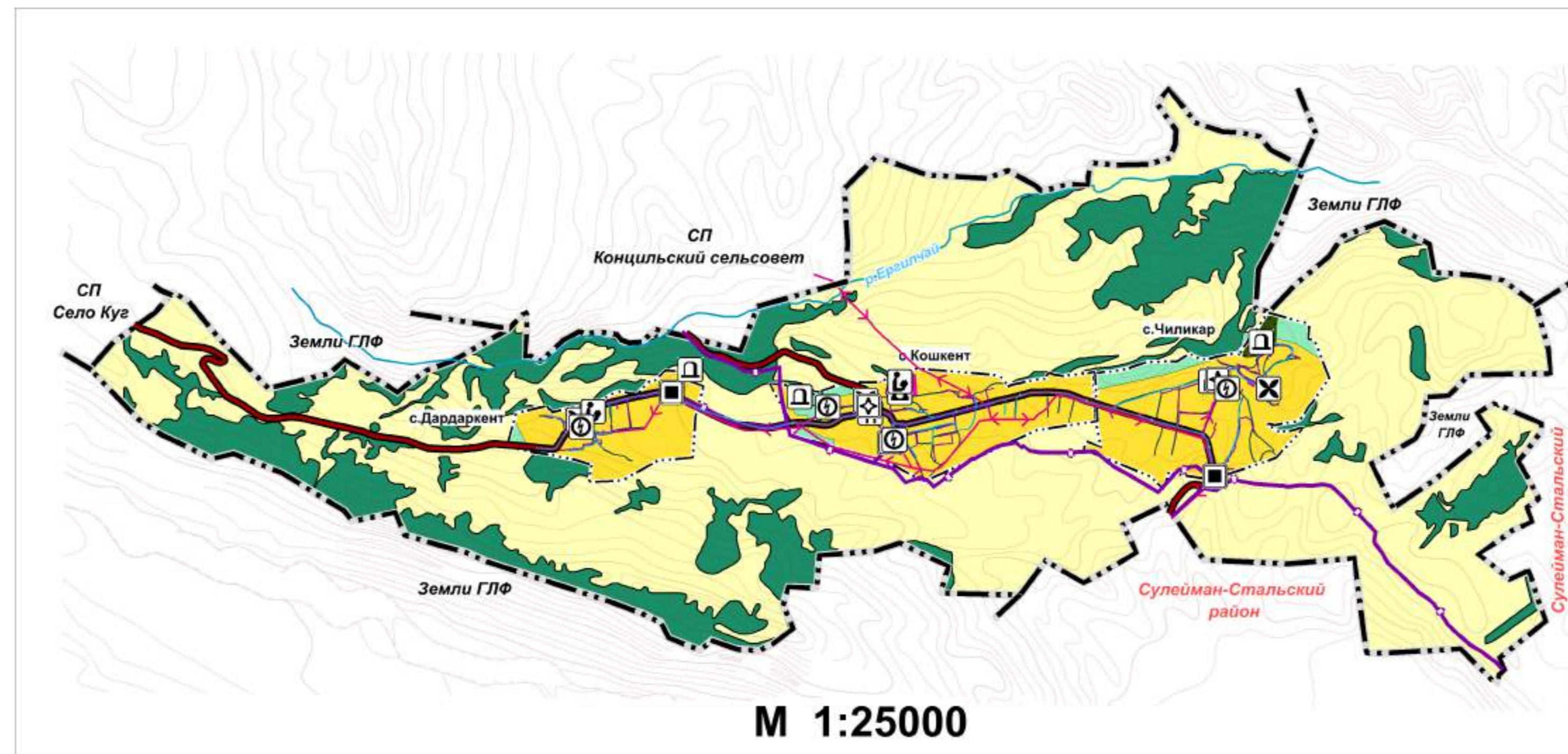
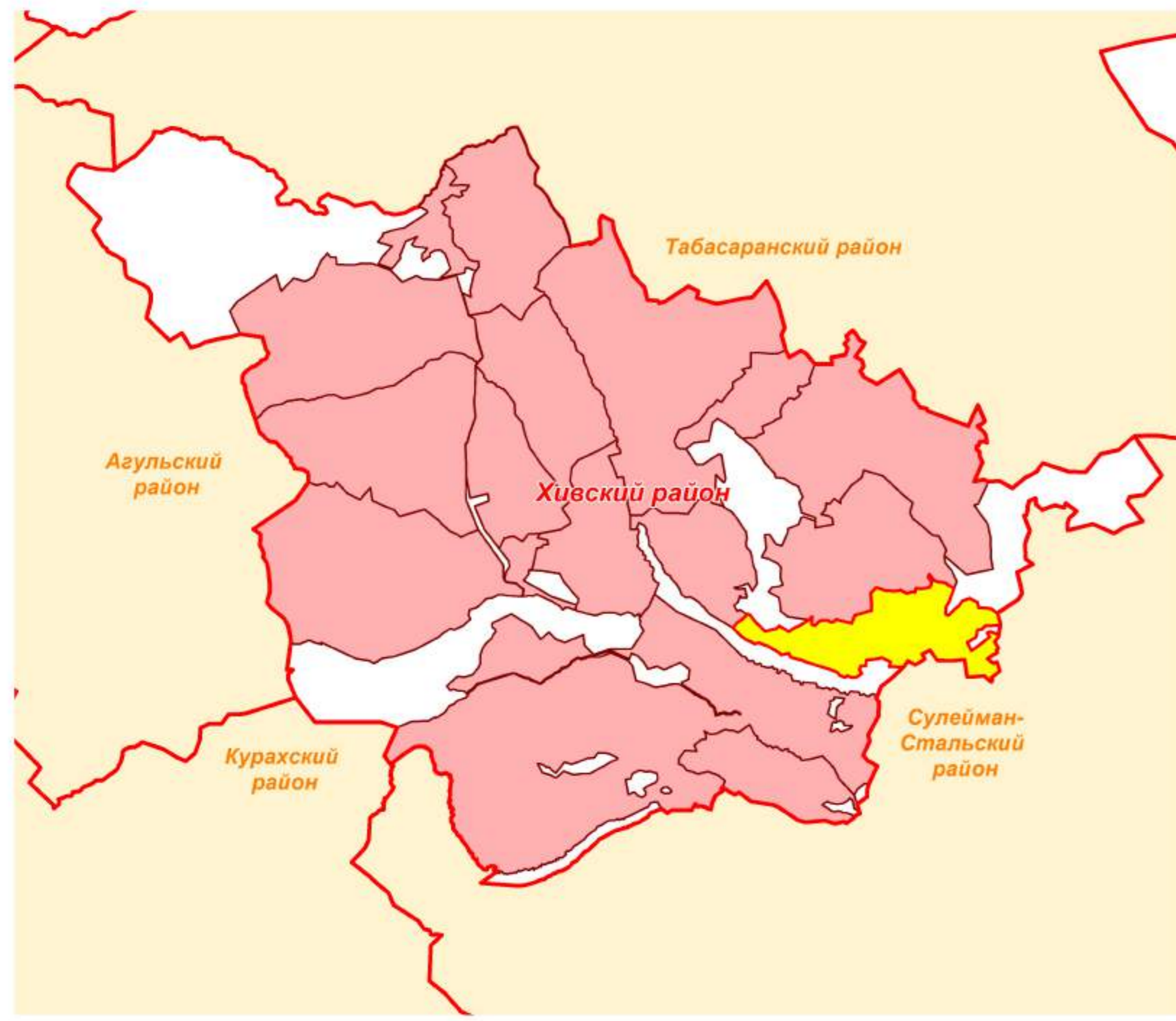


ГЕНЕРАЛЬНЫЙ ПЛАН МО СЕЛЬСКОГО ПОСЕЛЕНИЯ "СЕЛЬСОВЕТ КОШКЕНТСКИЙ" ХИВСКОГО МУНИЦИПАЛЬНОГО РАЙОНА РЕСПУБЛИКИ ДАГЕСТАН

Карта современного использования территории. Местоположение существующих и строящихся объектов федерального, регионального и местного значения



РАСПОЛОЖЕНИЕ МО СЕЛЬСКОГО ПОСЕЛЕНИЯ "СЕЛЬСОВЕТ КОШКЕНТСКИЙ" В ХИВСКОМ МУНИЦИПАЛЬНОМ РАЙОНЕ



УСЛОВНЫЕ ОБОЗНАЧЕНИЯ
ГРАНИЦЫ ЕДИНИЦ АДМИНИСТРАТИВНО-ТЕРРИТОРИАЛЬНОГО ДЕЛЕНИЯ
РОССИЙСКОЙ ФЕДЕРАЦИИ

- СУЩ.
- Граница сельского поселения
 - Граница населенного пункта
- ПОВЕРХНОСТНЫЕ ВОДЫ
- Водоток (река, ручей, канал)

ФУНКЦИОНАЛЬНЫЕ ЗОНЫ

- СУЩ.
- Зона застройки индивидуальными жилыми домами
 - Общественно-деловые зоны
 - Зона транспортной инфраструктуры
 - Зоны сельскохозяйственного использования
 - Зона кладбищ
 - Зона лесов
 - Иные зоны

ОБЪЕКТЫ СОЦИАЛЬНОЙ ИНФРАСТРУКТУРЫ

- СУЩ.
- Общеобразовательная организация
 - Объект культурно-досугового (клубного) типа
 - Административное здание
 - Объект религиозной организации (объединения)
 - Объекты торговли, общественного питания
 - Обособленное структурное подразделение медицинской организации, оказывающей первичную медико-санитарную помощь

ИНЫЕ ОБЪЕКТЫ МЕСТНОГО ЗНАЧЕНИЯ

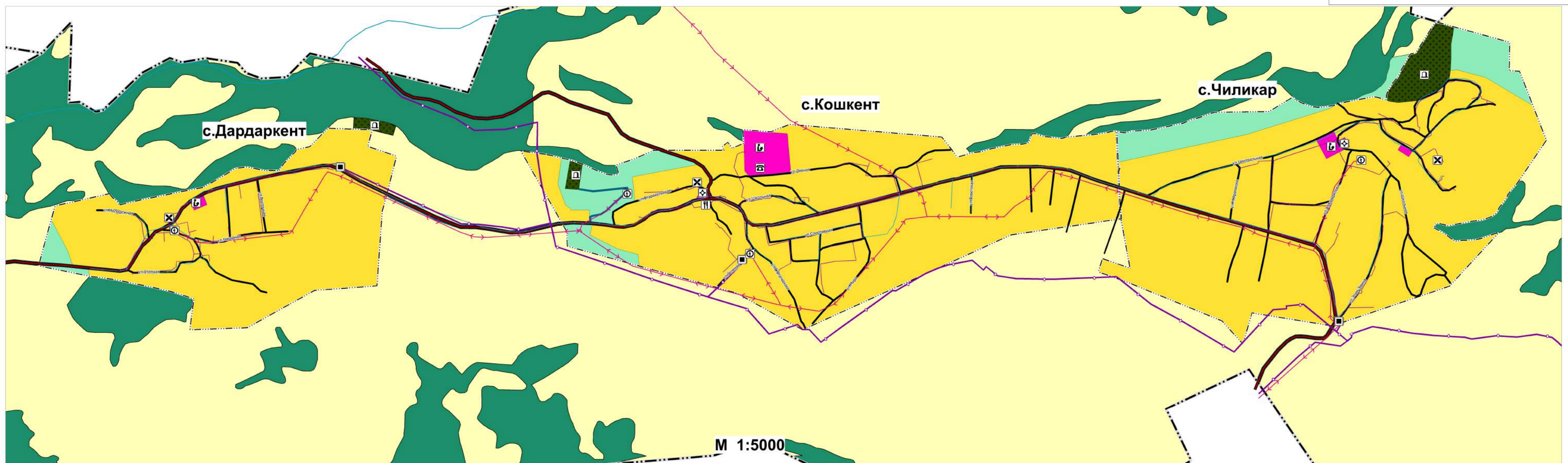
- СУЩ.
- Кладбище

ОБЪЕКТЫ ТРАНСПОРТНОЙ ИНФРАСТРУКТУРЫ

- СУЩ.
- Автомобильные дороги местного значения
 - Улицы в жилой застройке

ОБЪЕКТЫ ИНЖЕНЕРНОЙ ИНФРАСТРУКТУРЫ

- СУЩ.
- Линии электропередачи 10 кВ
 - Трансформаторная подстанция (ТП)
 - Газопровод распределительный высокого давления
 - Газопровод распределительный низкого давления
 - Пункт редуцирования газа (ПРГ)
 - Водопровод



Материалы по обоснованию			
ГЕНЕРАЛЬНЫЙ ПЛАН МО СЕЛЬСКОГО ПОСЕЛЕНИЯ "СЕЛЬСОВЕТ КОШКЕНТСКИЙ" ХИВСКОГО МУНИЦИПАЛЬНОГО РАЙОНА РЕСПУБЛИКИ ДАГЕСТАН			
Ин. директор	Бабаев Д.Д.	Этап	Лист
Инж. проектиров.	Бабаев М.Д.	Статус	Листов
Инж. проектиров.	Бабаев М.Д.	Масштаб 1:5 000	
Инж. проектиров.	Бабаев М.Д.	ООО "ДЕШИФРОВЩИК"	